

Modulo di iscrizione

Quota di iscrizione: € 250,00 comprensiva di materiale didattico e lunch. Evento a numero chiuso. Il modulo di iscrizione dovrà essere inviato entro e non oltre il 10 marzo all'e-mail segreteria@forwelfare.it che risponderà dando la comunicazione di ricevuta iscrizione e le coordinate per effettuare il bonifico.

Nome _____

Cognome _____

Residente a _____ Prov. _____

Domicilio Fiscale _____

Tel. _____

e-mail _____

Codice Fiscale _____

Partita IVA _____

Ente di appartenenza _____

Qualifica _____

Specializzazione _____

**Segreteria
Organizzativa**

FORWELFARE

FORWELFARE SRL

Via dei Carracci, 5 - 20149 Milano

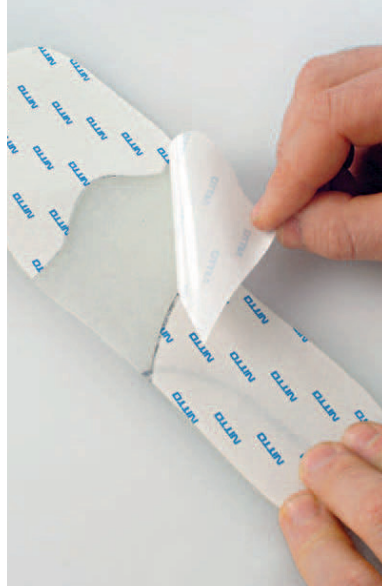
P.IVA: IT08949220969

Tel: 0141 43 66 68

**Sponsor
dell'evento**



*Il centro congressi iCavour si raggiunge facilmente
da Nord uscita Salaria, direzione Roma Centro e
da Sud uscita Appia, direzione Roma Centro.*



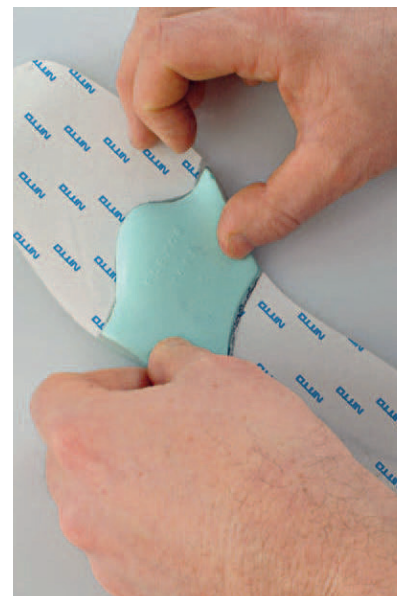
ORTESI PLANTARI COMPOSTE IN TERMOFORMATURA

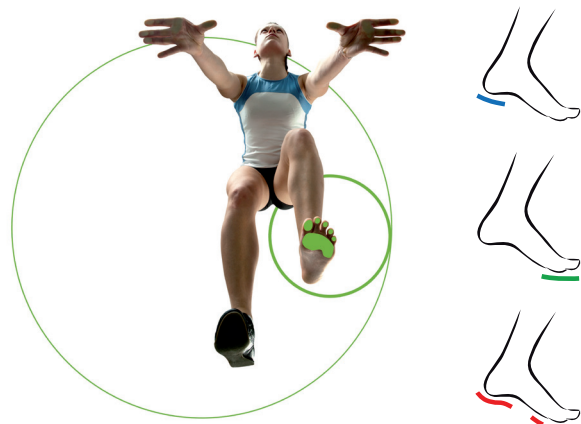
19-20 marzo 2016

Orario: 8:45 - 18:00

Centro Congressi **iCavour**

Via Cavour, 50/A - Roma





CONTENUTO DEL CORSO

Realizzazione di ortesi plantari con una tecnica a impronta diretta in carico, senza l'uso di calco di gesso o resina.

Questa tecnica permette di semplificare la realizzazione di ortesi plantari e risparmiare tempo. Il tutto affrontando con successo molte delle alterazioni biomeccaniche e riducendo immediatamente le sintomatologie ad esse connesse.

Il corso avrà un carattere essenzialmente pratico e prevede l'esercitazione di tutti i partecipanti.



PROGRAMMA DEL CORSO

Relatrice: **Dott.ssa Anna Gratacòs**

SABATO 19 MARZO 2016

ore 08.45 **Registrazione**

ore 09.00 **Inizio lavori**

(Introduzione alla metodica OPCT, tecnica dei materiali, come riconoscere i materiali per i plantari, caratteristiche e funzioni)

ore 11.00 **Coffee break**

ore 11.15 **Ripresa lavori**

(Esame obiettivo, scelta dei modelli ortesici appropriati, presa d'impronta diretta in carico)

ore 13.30 **Pausa pranzo**

ore 14.30 **Ripresa lavori**

(Dimostrazione pratica della realizzazione di plantari OPCT, presa d'impronta, correzioni, finitura)

ore 18.00 **Chiusura**

DOMENICA 20 MARZO 2016

ore 09.00 **Inizio lavori**

(Presa d'impronta diretta in carico, pratica dei partecipanti, realizzazione di ortesi plantari composte in termoformatura, pratica dei partecipanti)

ore 11.00 **Coffee break**

ore 11.15 **Ripresa lavori**

(Elementi correttivi e finitura delle ortesi, pratica dei partecipanti)

ore 13.30 **Pausa pranzo**

ore 14.30 **Ripresa lavori**

(Valutazione dei lavori svolti, test di fine corso)

ore 18.00 **Chiusura**